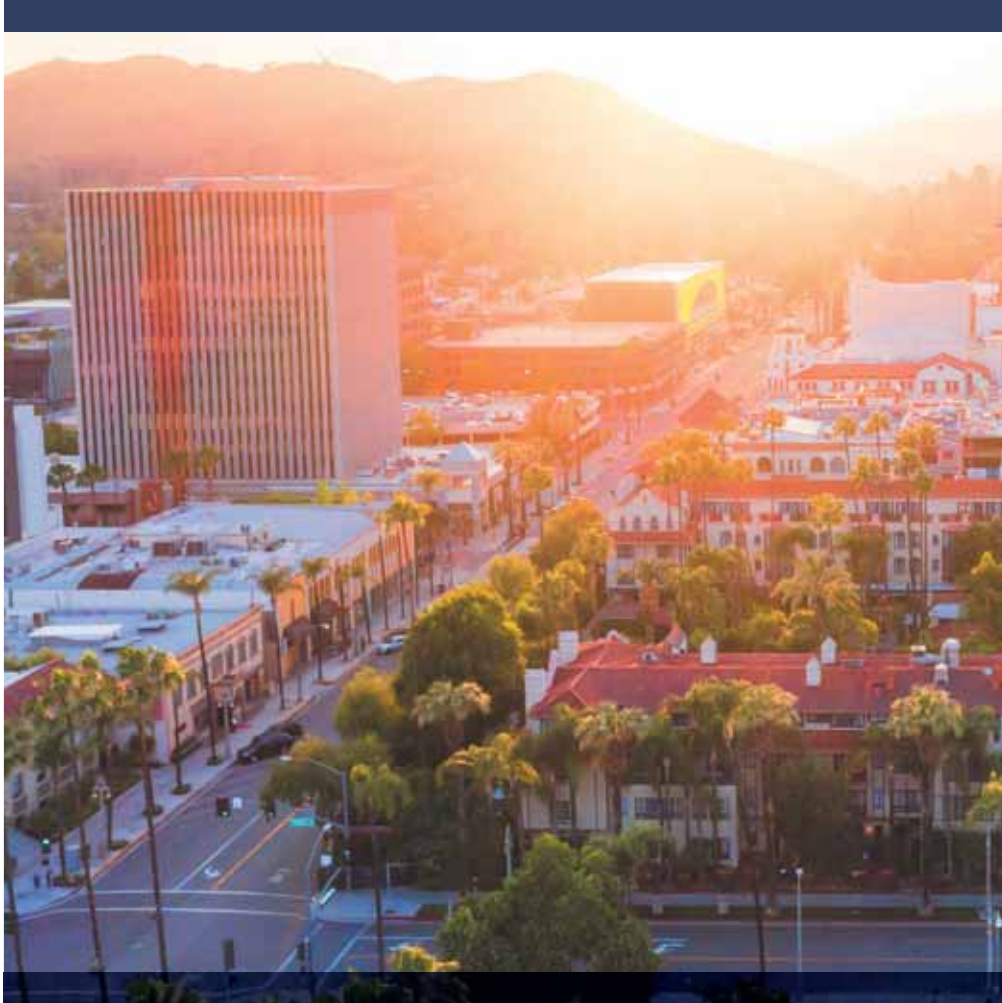


환영합니다
리버사이드
캘리포니아
예술과 혁신의 도시



CITY OF
Riverside
ECONOMIC DEVELOPMENT





목차

패트리샤 록 도슨 시장의 메시지	1
다가온 혁신	3
인구 통계	5
리버사이드의 대표 기업들	6
삶의 질	7
우수한 에코시스템	19
리버사이드 공항	20
캘리포니아 대기 자원 위원회	21
UC 리버사이드	22
UC 리버사이드 의과대학 및 의료센터와 교육병원	23
UC 리버사이드 생명과학 인큐베이터	24
UC 리버사이드 환경 연구 및 기술 센터	25
UC 리버사이드 식물 형질전환 연구 센터	26
소칼 오아시스™ 공원	27
노스사이드 농업 혁신 센터	29
혁신 센터	31
리버사이드 익사이트	33
UC 리버사이드 인공지능 연구 및 교육 연구소 (RAISE@UCR)	35
마치 공군 예비군 기지	36
해군 수상 전투 센터, 코로나	37
인랜드 엘파이어 테크 브리지	38
리버사이드 방문하기	39



패트리샤 록

도슨 시장의 메시지

캘리포니아 리버사이드에 오신 것을 환영합니다

캘리포니아에서 가장 빠르게 성장하는 지역의 중심부에 위치한 리버사이드는 합리적인 생활비, 혁신, 그리고 삶의 질이 독특하게 조화를 이루는 곳입니다. 최상위권 대학, 5개의 병원, 다양한 주거 옵션을 갖춘 이 도시는 주민과 기업 모두가 번영할 수 있도록 설계되었습니다.


캘리포니아 대기 자원 위원회 본부가 위치한 리버사이드는 지속 가능한 미래를 주도하며, 캘리포니아 침례대학교, 캘리포니아 주립대학교 샌버너디노 캠퍼스, 라시에라 대학교, 리버사이드 커뮤니티 칼리지 디스트릭트, UC 리버사이드 등 주요 교육기관에서 매년 8만 명 이상의 졸업생을 배출하여 비즈니스, 과학, 기술 분야의 숙련된 인재 공급을 꾸준히 이어가고 있습니다. 리버사이드 STEM 아카데미를 비롯한 수상 경력에 빛나는 K-12 학교들은 교육을 우리 커뮤니티의 초석으로 삼고 있습니다.

리버사이드는 자체 에너지 미래를 주도하며 전력망 현대화를 위해 7억 달러 이상을 투자하고 있습니다. 동시에 주 내 최저 수준의 수도 및 전력 요금을 유지하여 여러분의 사업을 지원합니다. 이는 에너지 및 물 집약적 산업에 이상적입니다. 5개 주요 고속도로, 5개 국제공항, 3개 항구로의 편리한 접근성을 갖춘 리버사이드는 글로벌 시장과 원활히 연결되어 있습니다.

첨단 제조업, 항공우주 및 방위산업, 예술 및 관광, 바이오테크 및 의료, 그린 테크놀로지 등 핵심 산업이 이곳에서 급속히 성장하고 있습니다. 그린파워 모터 컴퍼니, 현대 로템, 오미오, 볼투 등 글로벌 기업들이 이미 리버사이드를 본거지로 삼았습니다.

간소화된 허가 절차, 기업 친화적 서비스, 탁월한 삶의 질을 갖춘 리버사이드는 투자, 성장, 혁신을 위한 완벽한 장소입니다.


여러분을 환영합니다.



리버사이드 다가온 혁신

리버사이드의 경제적 부상은 1873년 현지 주민 엘리자 티벳스에게 보내진 두 그루의 브라질산 네이블 오렌지 나무가 도착하면서 시작했습니다. 이 지역의 기후에서 잘 자란 이 나무들로 오렌지가 엄청난 인기를 얻고 리버사이드는 캘리포니아 네이블 오렌지 산업의 중심지가 됐습니다. 1895년이 되자 냉장 화물차와 첨단 관개 시설 같은 혁신 기술 덕분에 리버사이드는 1인당 소득 기준, 미국에서 가장 부유한 도시가 됐습니다.

그 유산은 **캘리포니아 시트러스 주립 역사 공원** (California Citrus State Historic Park) 에 보존 중입니다. 이 250 에이커 규모의 살아있는 박물관은 미국 농업의 변혁에 기여한 이 도시의 역할을 기리는 곳입니다. 또한 이 도시에는 4,600 에이커에 달하는 **상징적이고 역사적으로 중요한 그린벨트**가 있습니다.



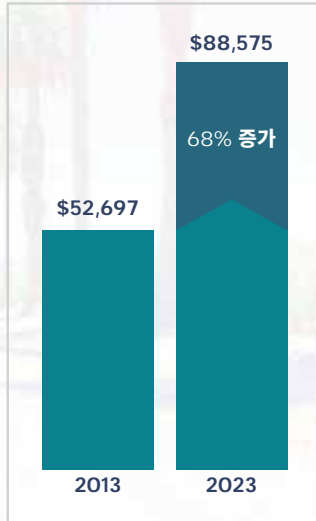
오늘날 리버사이드는 탁월한 농업적 성과의 토대 위에서 계속해서 발전해 나가며, **그린벨트에서 그린 테크**로 진화하면서도 우리의 근본인 농업을 결코 잊지 않고 있습니다. 리버사이드는 탱고 만다린 오렌지 (Tango Mandarin Orange)의 미국 내 식물 특허를 보유한 곳으로, **기후와 인프라, UC 리버사이드와 같은 최상위 연구 기관과의 접근성을 활용하여 녹색 및 농업 기술 분야의 글로벌 리더로 자리매김하고 있습니다.** 세계적 농업 운동의 발상지로서 리버사이드는 **혁신, 투자, 지속 가능한 성장**을 위한 전략적 거점으로 자리매김하고 있습니다.

인구 통계

319,190 리버사이드 인구 (2024년 기준)



10년간 소득 증
가율

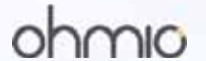


캘리포니아에서
가장 빠르게
성장하는 지역

33.6세
평균 연령

#1
타임지가 선정한
밀레니얼 세대를 위한
여행지

리버사이드의 대표 기업들



삶의 질

리버사이드 시 공원 시스템은 약 3,000에이커의 공원 부지를 포함하며, 49개의 개발된 공원, 6개의 자연 또는 야생 공원, 그리고 7개의 미개발 예정 공원 부지로 구성됩니다. 시에는 392마일에 달하는 63개 이상의 산책로가 있어 연중 내내 즐길 수 있습니다.

인기 명소

- 페어마운트 공원
- 루비두 산
- 산타 아나 강 트레일
- 헌터 호비 공원
- 시카모어 캐년 야생공원



연간 280일 이상의 맑은 날



지중해성 기후



7개의 골프 코스



144 마일의 자전거 도로

UC 리버사이드 식물원

UC 리버사이드 식물원은 지중해 및 건조 기후 식물을 중심으로 전 세계 3,500여 종의 식물을 보유한 40에이커 규모의 살아있는 박물관입니다. UC 리버사이드 캠퍼스에 위치한 이 정원은 교육, 연구 및 대중의 즐거움을 위한 소중한 리소스로서 제공됩니다. 여러 고도와 아열대 기후가 어우러져 독특한 미세 기후를 형성하여 다양한 식물들을 재배할 수 있고 야생 동물이 번성할 수 있는 환경을 제공합니다

근로자 주택 접근성

질로우, 2025년 기준

패서디나
\$1,200,000

랜초쿠카몽가
\$800,000

산타모니카
\$1,700,000

애너하임
\$940,000

리버사이드
\$650,000

뉴포트비치
\$3,400,000

샌디에이고
\$1,000,000

미래를 건설하다



인재 양성, 발전 추진



- 생체공학 학사
- 항공우주공학 부전공



- 지속가능성 연구 프로그램 학사
- 생물 및 생체공학 학사
- 경영 및 마케팅 학사



- 생물 및 물리 과학 준학사
- 건강 관련 과학 과정
- 자동차 하이브리드 및 전기차 프로그램



- 재료과학 및 공학 (학사, 석사, 박사) - 나노기술, 전자공학, 생체공학, 항공우주공학, 친환경 에너지 및 환경 응용 분야

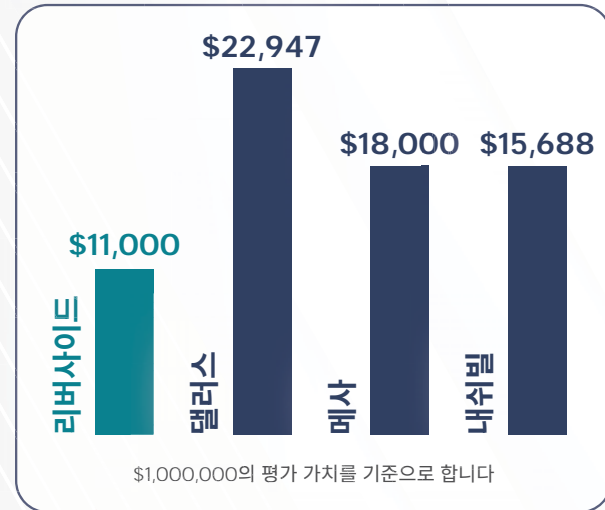


- 컴퓨터 공학, 컴퓨터 과학, 생물정보학 학사
- 정보 시스템 및 기술 학사
- 환경학 학사
- 자연과학대학



- 중대형 청정 차량 기술 수료증

상업용 재산세 절감

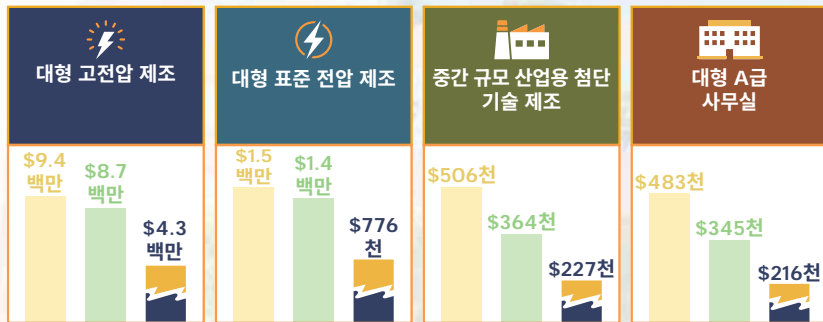


캘리포니아 주 제13호 제안안

부동산 취득 시 해당 부동산의 평가액의 1%로 재산세를 상한선으로 설정합니다.

낮은 전기 및 수도 요금

리버사이드 공공 유틸리티 연간 평균 상업용 요금 비교



■ 리버사이드 공공 유틸리티
 ■ 서던 캘리포니아 에디슨
 ■ 샌디에이고 가스 & 전기

비교 분석은 2024년 공시 요금을 기준으로 리버사이드 공공사업국(Riverside Public Utilities), 남부 캘리포니아 에디슨(Southern California Edison), 샌디에이고 가스 앤드 일렉트릭(San Diego Gas and Electric)의 다양한 규모 및 업종의 대표 상업 고객을 대상으로 전기 요금을 분석합니다. 이 분석에는 공공 혜택 요금(Public Benefits Charge)이 포함되나, 공공요금 사용자세(Utility User Tax) 또는 주 에너지세(State Energy Tax)는 포함되지 않습니다.

수도요금비교

인랜드 엠파이어 마켓 | 월별 요금



로스앤젤레스 메트로 마켓 | 월별 요금



6인치 계량기 기준 월 평균 750 CCF 소비량을 기준으로 한 비교입니다.

시장 접근성



공항 7곳

- 리버사이드 공항
- 플라밥 공항
- 온타리오 국제공항
- 팜스프링스 국제공항
- 존 웨인 국제공항
- 로스앤젤레스 국제공항
- 샌버너디노 국제공항



5개 고속도로

- 주간고속도로 10호선
- 주간고속도로 15호선
- 주간고속도로 215호선
- 주 도로 60호선
- 주 도로 91호선



3개 항구

- 로스앤젤레스 항구
- 롱비치 항구
- 샌디에이고 항구



산타모니카

리버사이드 시 전체가 외국무역지대(FTZ) #244 내에 위치합니다. 리버사이드 카운티는 FTZ #244의 관리 기관입니다. 자세한 내용은 QR 코드를 스캔해 주세요.



레돈도 비치

애너하임

롱 비치

산타 아나

헌팅톤 비치

외국무역지대 FTZ #244

외국무역지대

리버사이드

FTZ #244

코로나

페리스

배닝

헤멧

메니피

레이크 포레스트

무리에타

샌 클레멘테

우수한 에코 시스템

번성하는 클러스터



항공우주 및 방위산업



예술 및 관광



일반 기술



친환경 기술



의료 및 생명공학

리버사이드 공항

주요 특징



연방항공청(FAA) 관제탑 계약을 맺은 가장 분주한 시립 공항



451 에이커 규모의 캠퍼스



활주로 2개, 헬기 착륙장 1개



격납고 170개



경쟁력 있는 임대료



현장 비행 학교 7개

항공 아카데미

- CBU 항공 학교
- 넥스트젠 항공 아카데미
- 리버사이드 항공 아카데미
- ATP 항공 학교
- 캘리포니아 항공 서비스
- AvTech Exams
- 엠브리-리들 항공대학교

캘리포니아 대기 자원 위원회



리버사이드(Riverside)는 남부 캘리포니아에 본사가 있습니다



대기 질 기준을 설정하고 오염 물질을 식별하며 자동차 제조사의 준수 여부를 확인하며, 대기 오염의 원인과 영향 연구



직원 450명



공중 보건, 복지 및 생태 자원을 보호하기 위해 대기 오염을 줄이는 것을 담당하는 정부 기관



세계 최대의 차량 배출가스 검사 시설

UC 리버사이드

1,200 에이커가 넘는 부지에 26,000명 이상의 학생과 1,100명의 교직원이 함께하는 UC 리버사이드 대학은 캠퍼스를 넘어 혁신의 길을 개척하며 한계를 뛰어넘는 활기차고 역동적인 교육 기관입니다. 이 대학은 **환경연구기술센터(CE-CERT)**와 **소칼 오아시스 공원**을 보유하고 있으며, 캘리포니아 대기자원위원회(CARB) 인근에 전략적으로 위치해 있습니다. 이러한 근접성은 UC 리버사이드를 환경 및 청정기술 분야의 녹색 혁신, 지속가능성, 인재 양성을 선도하는 허브로서의 입지를 강화합니다.

주요 특징

- **세계 상위 1%:** UC 리버사이드 대학은 전 세계 대학 중 상위 1.3%에 속합니다. — 세계 대학 순위 센터
- **상위 6위 공립 대학:** 프린스턴 리뷰 선정 '공공 영향력 최우수 대학' 미국 내 사회 이동성 1위: U.S. 뉴스 & 월드 리포트 선정
- **5성급 대학으로 인정:** UC 리버사이드 대학은 전국 최우수 대학 상위 7%에 속하는 54개 공립 5성급 대학 중 하나입니다. — 머니 매거진
- **식물 및 동물 과학 분야 상위 4%:** U.S. 뉴스 글로벌 대학 학과별 순위
- **지속가능성 분야 9위:** 프린스턴 리뷰
- **혁신 분야 22위:** U.S. 뉴스 & 월드 리포트
- **교수진: 노벨상 수상자 2명**

UC 리버사이드 의과대학 및 의료센터와 교육병원

UCR은 성장 중인 의과대학을 보유하고 있으며, 새로운 **의료 센터 및 교육 병원**을 설립하여 의료 및 교육 분야에 대한 헌신을 강화하고 있습니다. UCR Health의 네트워크를 활용해 의과대학 학생들을 지원하기 위해 설립되는 이 신규 시설은 교육 공간과 임상 서비스를 갖추게 될 것입니다. 이 프로젝트는 **주 도로(State Route) 60 인근 20에이커 부지**에서 시작되며, **외래 진료 센터, 280병상 규모의 병원, 주차장 및 다층 의료 사무실 건물**을 포함할 예정입니다.

프로그램

- 의학박사
- 생명과학 석사/박사
- 보건학 석사
- 의대생 364명
- 생명과학 대학원생 69명
- 레지던트 및 펠로우 127명

UC 리버사이드 생명과학 인큐베이터



혁신을 위한 기반 구축



생명과학, 농업, 생명공학, 의료기술 분야의
스타트업 기업 지원 설계



3,000평방피트 규모의 인큐베이션 공간



최첨단 장비

UC 리버사이드 환경 연구 및 기술 센터



5개 연구 분야 - 재생 에너지 생산 및 통합, 배출 및 연료, 대기 중 오염 발생, 교통 시스템: 차량 및 인프라 상호작용, 노출 및 건강 영향



세계 최대 규모의 실내 대기 챔버



지속가능 통합 그리드 이니셔티브 (SIGI)



차량 및 배출가스 시험 연구소



공유, 전기, 커넥티드, 자율주행 차량 시험



모터 효율 연구소



CalTestBed

UC 리버사이드 식물 형질전환 연구 센터



과학적·산업적 가치가 있는 식물 형질전환에 효율적인 절차 수립



대사, 생리, 발달 과정 관련 유전자 연구 촉진



농업에서 경제적 중요성을 지닌 종 및 유전자 기능 연구를 위한 모델 시스템 지원



유전자 변형 식물 분석을 위한 생화학적·분자적 방법의 비용 효율적 접근 제공



학생 교육 및 역량 개발을 위한 자원 역할 수행



소칼 오아시스™ 공원

- OASIS: 지속가능성, 혁신 및 사회적 포용을 발전시킬 기회
- 기후변화, 대기질 및 이동성 연구 센터
- 캘리포니아 대학교 리버사이드 캠퍼스 본스 공과대학 환경연구기술센터(CE-CERT), 혁신·창업 지원실 및 대학원 연수처 간의 협력
- 50,000 GSF 규모의 연구 및 사무 공간으로, 클린테크 연구실과 신기술 프로토타이핑을 위한 메이커 스페이스를 포함할 예정입니다.
- 최첨단 인큐베이터 공간을 찾는 입주 기업을 위한 현재 이용 가능한 기회입니다.



노스사이드 농업 혁신 센터

- 기후 변화에 강한 농업의 지역 플래그십 센터 (8에이커 이상)
- 공공/민간/비영리 파트너십: 시, 캘리포니아 대학 리버사이드 캠퍼스(UCR), 램프라이터 에너지, 인랜드 엠파이어 푸드 시스템 얼라이언스, 기타 기관
- 1단계 1,200만 달러 이상 투자: 부지 매입 및 개발, 산책로 및 조경, 태양광 PV 온실, 농업용 태양광 발전 시설
- 750kW 재생에너지 최첨단 태양광 시설
- 통제 환경 농업 및 농업 기술 인큐베이션 센터 내 인력 양성 프로그램



이노베이션 코리더

리버사이드 대학(UC Riverside)과 리버사이드 시내(Downtown Riverside) 사이의 유니버시티 애비뉴(University Avenue) 6마일 구간에 위치한 **이노베이션 코리더** (Innovation Corridor)에는 여러 기술 시설이 자리 잡고 있습니다.



오미오(Ohmio)는 뉴질랜드의 전기자동차 자율주행 차량 기업으로, 리버사이드에 국제 본사를 설립했으며 UC 리버사이드와 리버사이드 시내에서 시범 노선을 운영 중입니다.

혁신 회랑



캔자스 애비뉴

유니버시티 애비뉴



UC 리버사이드

소칼 오아시스™ 공원

생명과학 인큐베이터



뉴메트로폴리언 애비뉴

잠재적 확장 구역



Raise@UCR



식물 형질전환 연구센터

리버사이드 익사이트

리버사이드 익사이트(Riverside ExCITE)는 리버사이드 도심에 위치한 비영리 인큐베이터로, 코워킹 스페이스, 멘토링, 워크숍, 자본 접근 기회를 통해 고기술 스타트업들을 지원합니다. 리버사이드 시와 카운티, UC 리버사이드, 그리고 지역 기업 리더들이 협력해 설립된 EXCITE는 유연한 회원제, EPIC SBDC를 통한 전문가의 지도, 그리고 기업가들이 성장하고 확장할 수 있도록 지원하는 다양한 자원을 갖춘 창의적인 환경을 제공합니다.



UC 리버사이드 인공지능 연구 및 교육 연구소 (RAISE@UCR)

RAISE@UCR은 인공지능(AI)을 위한 새로운 다학제적 허브로, 캘리포니아 대학교 10개 캠퍼스 전체에서 유일무이한 자산으로, UCR의 7개 학부와 대학에 걸쳐 85명 이상의 교수진을 결집시키고 있습니다. RAISE는 기계 학습, 로봇공학, 사이버 보안, 생물정보학, 사회과학 등 다양한 분야에서 기초 연구와 실제 적용을 통합하여 인공지능(AI) 분야에서 UCR의 국내 및 국제적 리더십을 강화하는 것이 목표입니다.

마치 공군 예비군 기지



9,750명 이상의 민간인 및
군인 인력



종합적인 훈련 및 개발



전략 군사 작전 허브



지역사회 참여 및 협력



풍부한 항공 유산



해군 수상 전투 센터, 코로나

전투 센터의 역할

- 기술 커뮤니티와 전투 요원 간의 가교 역할
- 함대 역량 결정 및 개발
- 플랫폼 및 시스템의 품질, 안전성, 효과성 검증
- 긴급 작전 함대 요구사항을 위한 솔루션 설계, 개발 및 현장 배치

주요 통계

- 2,115명 이상의 민간인 및 군인 인력
- 2025 회계연도 연간 수익 12억 달러
- 2025 회계연도 연간 경제적 파급 효과 3억 3천만 달러
- 2025 회계연도 소기업 계약 예상액 2억 8,800만 달러
- 2024 회계연도 대기업 계약액 5억 7,500만 달러
- 긴급 작전 함대 요구사항을 위한 솔루션 설계, 개발 및 배치

테크 브릿지 인랜드 엠파이어 테



연방 지정 국가 안보 기술 교량 11개 중 1곳에서



- **비전** - 국가 안보 혁신 허브로 발전하는 지역의 촉매제이자 기술 기반 경제 발전 노력의 추진력입니다.
- **미션** - 국가 안보 기관과 중소기업, 산업계, 학계, 정부를 혁신 생태계 내에서 연결하여 새로운 역량을 창출합니다.

환영 인사

리버사이드

캘리포니아

탐험하기

식사

상점

함께 하세요



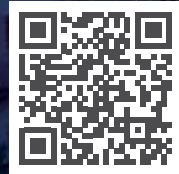
VISITRIVERSIDE.COM



CALIFORNIA

39

40



RiversideCA.gov/EconDev



RivEconDev

QR 코드를 스캔하여 리버
사이드 그린 테크 가상 투
어를 시작하세요

